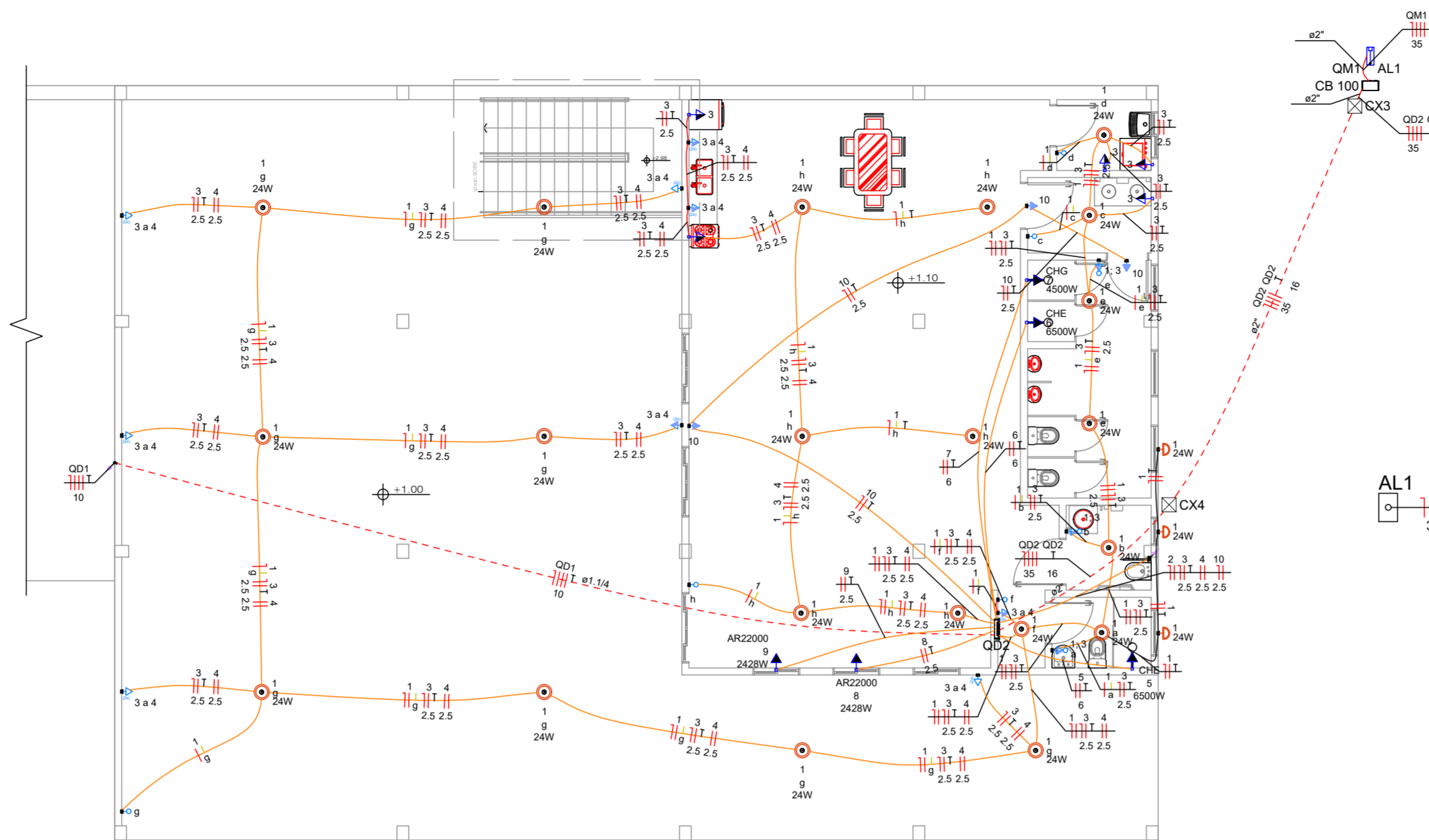


Lista de materiais - NÍVEL COZINHA_DESCANSO	
Elétrica	
Acessórios p/ eletrodutos	
Armação zamak	3 pçs
Bucha zamak	1"
Cabeçote p/ Entrada de Energia	1"
Caixa PVC	4x2"
Caixa PVC octogonal	4"x 4"
Caixa de Luz 4"x2"	4"x 2"
Curva 90° aço galvanizado	1"
Fitas	3/4"
Alça Inox	2 pçs
Luva PVC encaixe	3/4"
Luva aço galvan. leve	1"
Placa de identificação da unidade consumidora	1 pç
ENERGIA	
Acessórios uso geral	
Bucha de nylon	S6
Parafuso fenda galvan. cab. panela	4,2x32mm autoatarrachante
12 pçs	
Cabo Unipolar (cobre)	
Isol. PVC - 450/750V	
1.5 mm² - Amarelo	87.08 m
1.5 mm² - Azul claro	90.76 m
1.5 mm² - Branco	77.34 m
1.5 mm² - Verde-amarelo	13.6 m
2.5 mm² - Azul claro	162.23 m
2.5 mm² - Branco	139.46 m
2.5 mm² - Preto	115.22 m
2.5 mm² - Verde-amarelo	167.71 m
2.5 mm² - Vermelho	137.99 m
6 mm² - Branco	17.88 m
6 mm² - Preto	14.18 m
6 mm² - Verde-amarelo	22.87 m
6 mm² - Vermelho	13.26 m
Isol. PVC - 450/750V (ref. Pirastic Ecoplus BWF Flexível)	
10 mm² - Azul claro	22.13 m
10 mm² - Branco	22.13 m
10 mm² - Preto	22.13 m
10 mm² - Verde-amarelo	22.13 m
10 mm² - Vermelho	22.13 m
16 mm² - Verde-amarelo	17.05 m
35 mm² - Azul claro	18.15 m
35 mm² - Branco	18.15 m
35 mm² - Preto	18.15 m
35 mm² - Vermelho	18.15 m
Caixa de passagem - embutir	
Alvenaria	300x300x300mm
2 pçs	
Tampa 300x300x50mm	2 pçs
Dispositivo Elétrico - embutido	
Placa 2x4"	5 pçs
Interruptor simples - 1 leia	5 pçs
Placa c/ furo	3 pçs
Placa p/ 1 função	5 pçs
Placa p/ 2 funções	12 pçs
S/ placa	
Interruptor 1 leia simples e tomada hexagonal (NBR14136)	3 pçs
Tomada hexagonal (NBR 14136) (2) 2P+T 20A	9 pçs
Tomada hexagonal (NBR 14136) 2P+T 10A	3 pçs
Tomada hexagonal (NBR 14136) 2P+T 20A	5 pçs
Dispositivo de Proteção	
Disjuntor Tripolar Termomagnético - norma DIN (Curva C)	
100A - 10 kA	2 pçs
Disjuntor Unipolar Termomagnético - norma DIN (Curva C)	
16 A - 3 kA	2 pçs
16 A - 4.5 kA	1 pç
20 A - 3 kA	1 pç
Disjuntor bipolar termomagnético (380 V/220 V) - DIN (Curva B)	
32 A - 4.5 kA	3 pçs
Disjuntor bipolar termomagnético (380 V/220 V) - DIN (Curva C)	
20 A - 4.5 kA	3 pçs
Disjuntor tripolar termomagnético (380 V/220 V) - DIN (Curva C)	
50 A - 12 kA	1 pç
Eletroduto PVC encaixe	
Braçadeira PVC encaixe	3/4"
12 pçs	
Eletroduto, vara 3,0m	3/4"
11.68 m	
Eletroduto PVC flexível	
Eletroduto leve	3/4"
209.25 m	
Eletroduto pesado	1,14"
20.63 m	
Z"	18.15 m
Material p/ entrada serviço	
Caixa de passagem concreto/alvenaria	
CPD1	2 pçs
Isolador roldana	76x70mm
2 pçs	
Poste concreto armado	Comprimento 7,5m
1 pç	
Tubo aço galvan. vara 6,0m	1"
2 pçs	
Quadro de medição - COPEL	
Unidade consumidora individual - sobrepor	
Caixa "CB100" p/ medidor polifásico	1 pç
Quadro distrib. chapa pintada - embutir	
Barr. trif. disj geral, compacto - DIN	
Cap. 30 disj. unip. - In barr. 100 A	1 pç

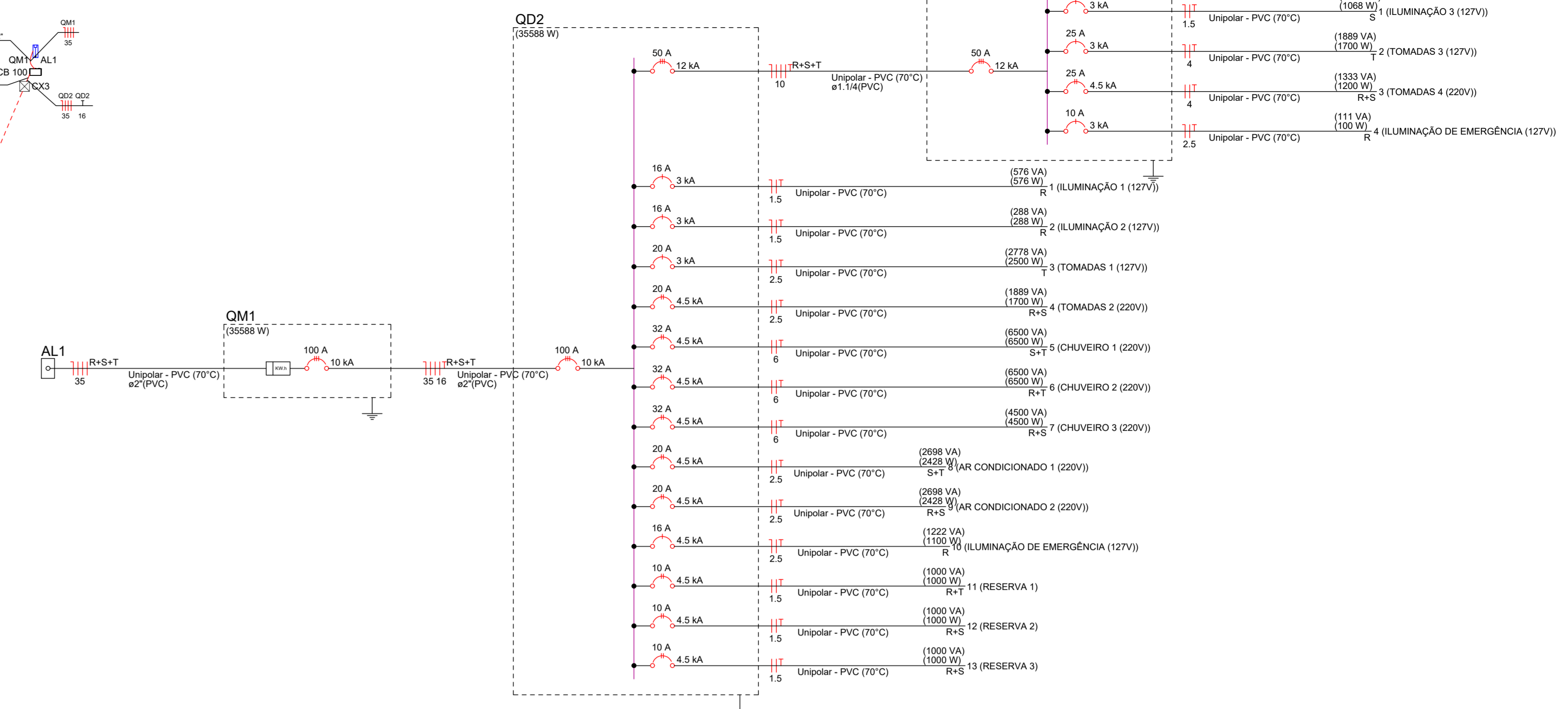
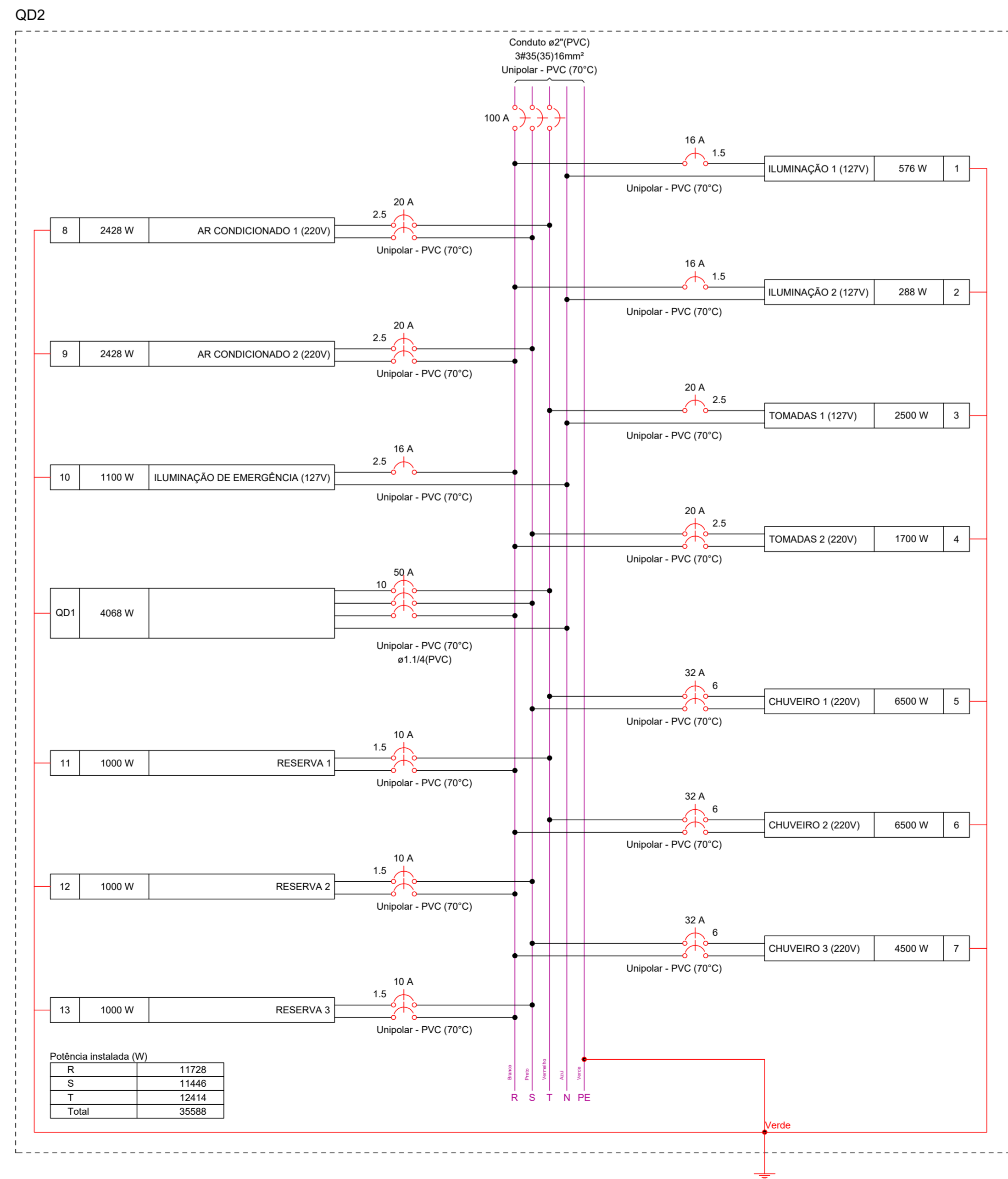
Legenda de condutos - NÍVEL COZINHA_DESCANSO	
Elétrica	
	Direta
	Teto
	Média
	Piso

Legenda - NÍVEL COZINHA_DESCANSO	
	2 Tomadas baixas a 0,30m do piso
	2 Tomadas médias a 1,20m do piso
	Caixa de passagem 300x300x300 no piso
	Entrada de serviço
	Interruptor simples 1 leia - 1,20m do piso
	Interruptor simples e Tomada hexagonal a 1,20m do piso
	Ponto genérico de luz 24W
Quadro de distribuição	
	Tomada alta - 2,20m do piso
	Tomada alta a 2,20m do piso
	Tomada baixa a 1,80m do piso
	Tomada média a 1,20m do piso



PLANTA BAIXA - COZINHA

ESC. 1:50



NOTAS - INSTALAÇÃO ELÉTRICA:

- A instalação será toda embutida;
- Eletroduto não especificado: PVC Corrugado flexível Ø3/4";
- Tomada não especificada - 2P+T 20A;
- Os quadros de medição e distribuição deverão ser aterrados, bem como qualquer elemento metálico sujeito a energização acidental.

ÓRGÃOS PÚBLICOS	
PROJETO ELÉTRICO	
TIPO DE EMPREENDIMENTO	DATA
PÚBLICO	JUN/2026
CONTEÚDO	PRANCHA
PLANTA BAIXA - COZINHA DIAGRAMA UNIFILAR LISTA DE MATERIAIS	02/03
PREFEITURA DO MUNICÍPIO DE MERCEDES DEPARTAMENTO DE ENGENHARIA RUA DR. OSVALDO CRUZ, 555 CEP 85998-000 MERCEDES-PR FONE: (45) 3256-8045	
PROJETO:	ENG. CIVIL CRISTIAN COMIN CREA: PR - 214577 / D
EXECUÇÃO:	
PROPRIETÁRIO:	MUNICÍPIO DE MERCEDES CNPJ: 95.719.373/0001-23
OBRA: FECHAMENTO DE BARRACÃO PRÉ-MOLDADO LOCAL: AV. DR. MÁRIO TOTTA / LOTE Nº 18 / QUADRA Nº 03 / LOT. ZANCANELLA / MERCEDES - PR PROPRIETÁRIO: MUNICÍPIO DE MERCEDES	

